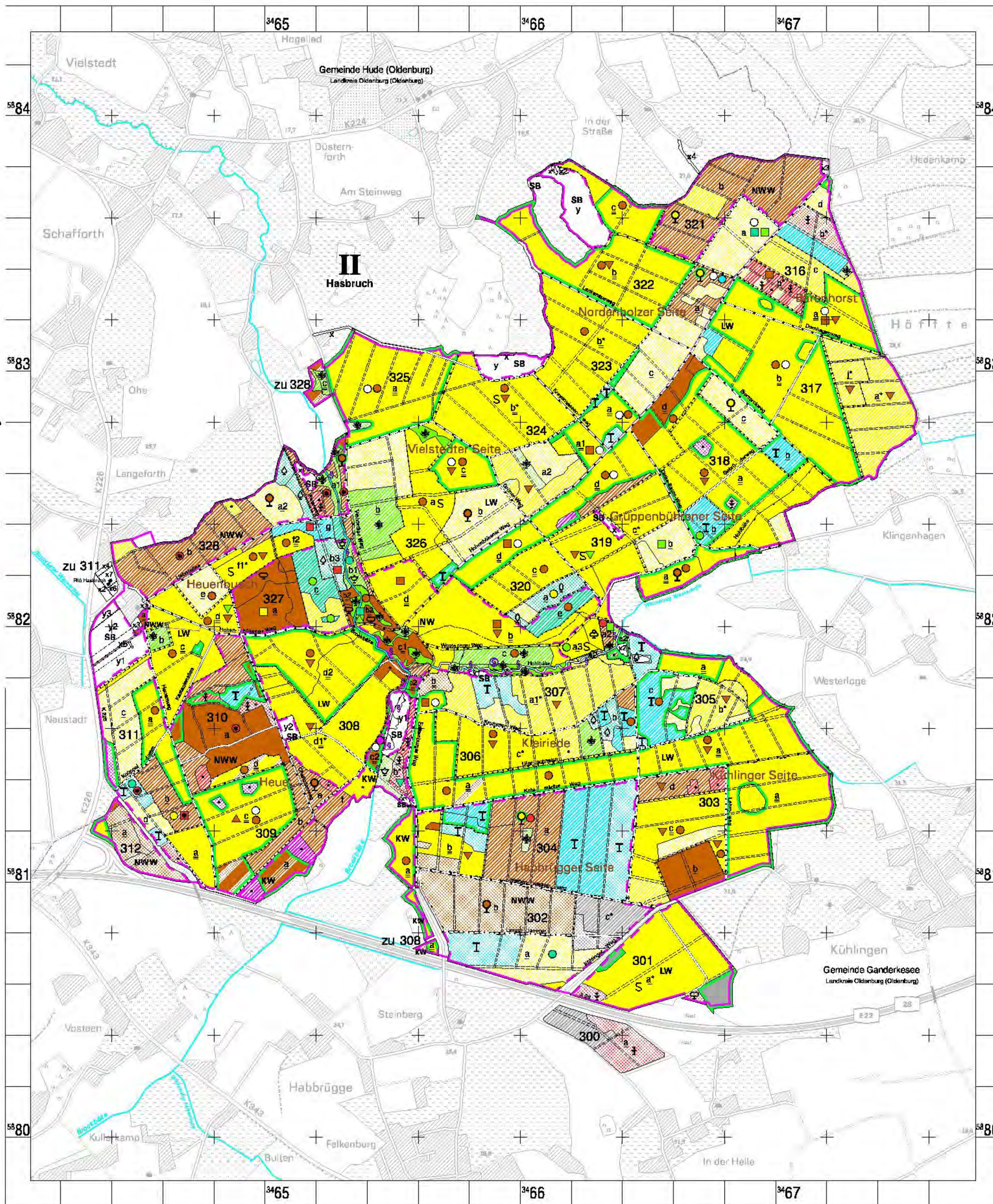


Legende

- Forstwege**
- Lkw-fähige Wege
 - Bedingt Lkw-fähige Wege
 - Nicht Lkw-fähige Wege und Schneisen
 - Fußwege
- Grenzen**
- Gemeindegrenze
 - Waldbesitzgrenze
 - Forstamtgrenze
 - Reviergrenze
 - Abteilungsgrenze
 - Unterabteilungsgrenze
 - Unterflächengrenze
- sonstige Linien**
- Topographische Linie
 - Leitungsstrasse
 - Zeun
 - Mauer
 - Bach
 - Trockenriet Graben



- Hauptbaumartengruppen nach Altersklassen**
- 1-20 41-60 81-100 ab 121
21-40 61-80 101-120
- | | | | | | | | | | | | | | | | |
|--|-------|--|-------|--|------------------------------------|--|--|--|--------|--|-----------|--|--------|--|--------|
| | Eiche | | Buche | | Andere Laubbäume mit hohem Umtrieb | | Andere Laubbäume mit niedrigem Umtrieb | | Fichte | | Douglasie | | Kiefer | | Lärche |
|--|-------|--|-------|--|------------------------------------|--|--|--|--------|--|-----------|--|--------|--|--------|
- Zusatzzeichen für weitere Hauptbaumarten**
- | | |
|--|---------------|
| | Rotelfche |
| | Heinbuche |
| | Ahorn |
| | Esche |
| | Birke |
| | Pappel |
| | Tanne |
| | Schwarzkiefer |
| | Strobe |
| | Jap. Lärche |
- Mehrschichtige Bestände, Schlußgrad des Hauptbestandes 0,4-0,7 (inkl.)**
Kiefer, 101 bis 120 j., Schlußgrad 0,4-0,7 mit gleichartigem Nachwuchs, Deckungsgrad 0,3 und mehr auf mindestens 50 Prozent der Fläche, aus Buche bis 40 Jahre
- Zeichen für**
- Hilfsfläche nur bei Zielstärkenutzung (=Teilendnutzung)
 - Überhalt ab 0,1 ha
 - Weiserfläche
 - Mischbestandstyp mit einer Beimischung von 10 bis 24 Prozent
 - Mischbestandstyp mit einer Beimischung von 25 Prozent und mehr
 - Nachwuchs auf mindestens einem Hektar oder halber Fläche und einem Deckungsgrad von 0,3 und mehr
 - Unterstand auf mindestens einem Hektar oder halber Fläche und einem Schlußgrad von 0,3 und mehr
- 1 2**
- 1 Eiche, 101 bis 120 j., Schlußgrad > 0,6
2 Kiefer, 101 bis 120 j., Schlußgrad 0,6 bis 0,4
 - 1 Bißbe
2 Kiefer-Räume, Schlußgrad 0,3 bis 0,1
 - 1 Eiche, 101 bis 120 j., mit gleichartigem Nachwuchs Buche
2 Kiefer, 101 bis 120 j., mit Unterstand ALH
 - 1 Eiche, 41 bis 60 j., mit bis zu 10 Prozent Mischbaumarten
2 Kiefer, 81 bis 100 j., mit 10 bis 24 Prozent Fichte
 - 1 Eiche, 81 bis 100 j., mit 25 Prozent und mehr ALH
2 Kiefer, 81 bis 100 j., mit 10 bis 24 Prozent Fichte und mit 25 Prozent und mehr Douglasie
 - Zielstärkenutzung (=Teilendnutzung 1.Jz.)
 - Fichte, 1 bis 20 j., mit Eichenüberhalt, Zielstärkenutzung (=Teilendnutzung 1.Jz.) im Überhalt und auf der Hilfsfläche im Osten
 - 1 Eiche, 81 j. und älter, Saatgutbest. Grenz. Vermehrungsgut
2 Kiefer, 81 j. und älter, Saatgutbestand. Ausgewähltes Vermehrungsgut
 - 1 Douglasie, 41 bis 60 j., geästete Hauptbaumart (*)
2 Dougl., 41 bis 60 j., mit bis 24 Prz. Kiefer, geästet (**)
 - 1 Naturschutzgebiet - Naturwald
2 Waldschutzgebiet - Naturwald
 - 1 Waldschutzgebiet - Naturwirtschaftswald
2 Waldschutzgebiet - Lichter Wirtschaftswald mit Habitatkontinuität
 - 1 Waldschutzgebiet - Kulturland, Wirtschaftswald
2 Waldschutzgebiet - Generierungswald
 - Waldschutzgebiet - Sonderbiotope, Habitate
 - Linienförmige 28a-Biotope (z.B. naturnahe Fließgewässerschnitte)
 - Flächige 28a-Biotope
 - Punktuale, kleinflächige oder nur vereinzelt 28a-Biotope

Geometrische Grundlage:
Amtliches Topographisch-Kartographisches Informationssystem (ATKIS)

Nutzung gem. der Verwaltungsvereinbarung über die Nutzung von Daten des ATKIS zwischen der Landesvermessung und Geobasisinformation Niedersachsen in Hannover (Az. B2-232678-NFP / B2-232678-NFP / B2-232678) und dem Niedersächsischen Forstplanungsamt Wolfenbüttel vom 27. Februar 1995.

Herausgegeben zum Stichtag 1. Januar 2009 vom
Niedersächsischen Forstplanungsamt Wolfenbüttel.
Organisationsstand: 1. Januar 2007
Vervielfältigung nur mit Erlaubnis des Herausgebers